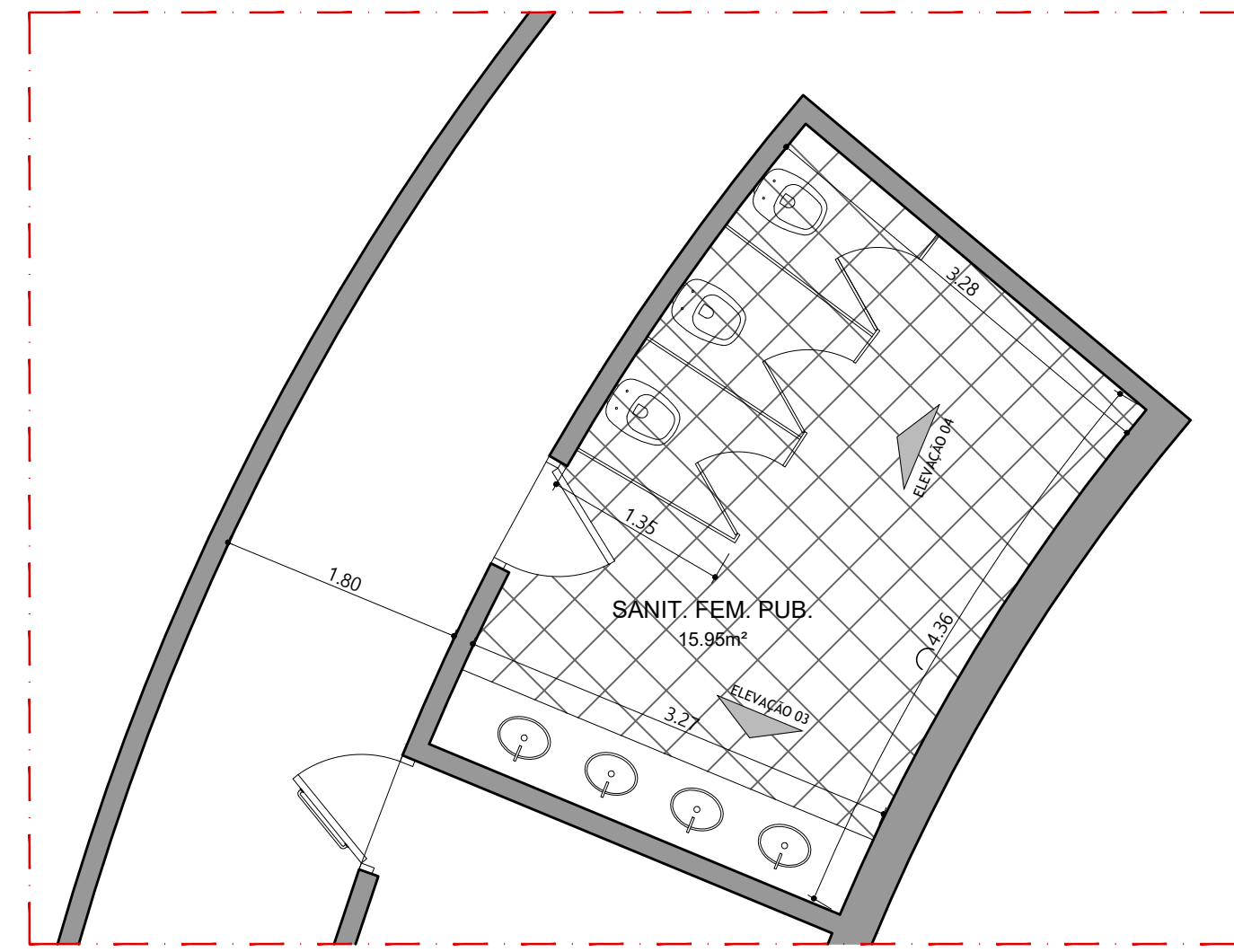
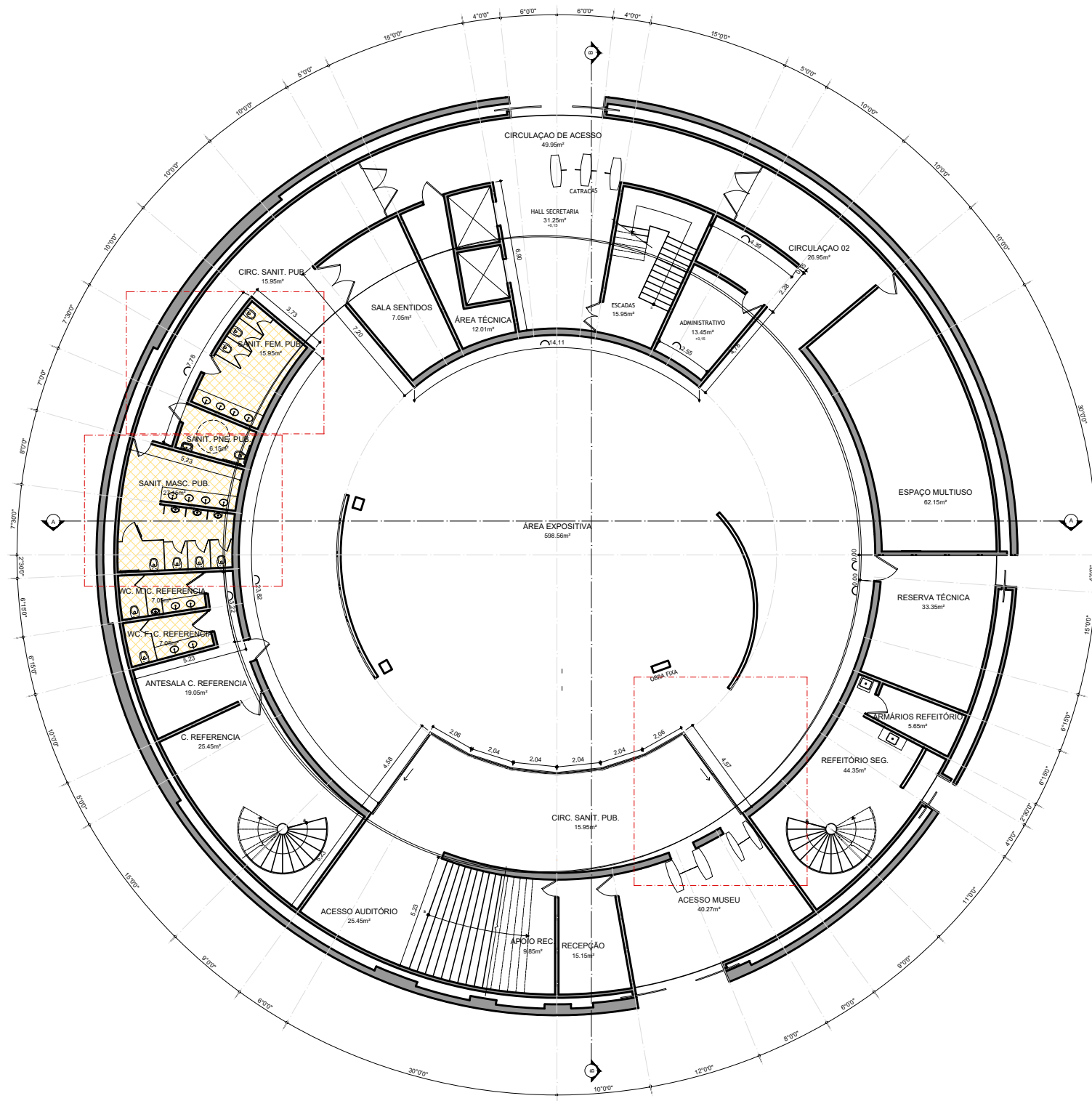


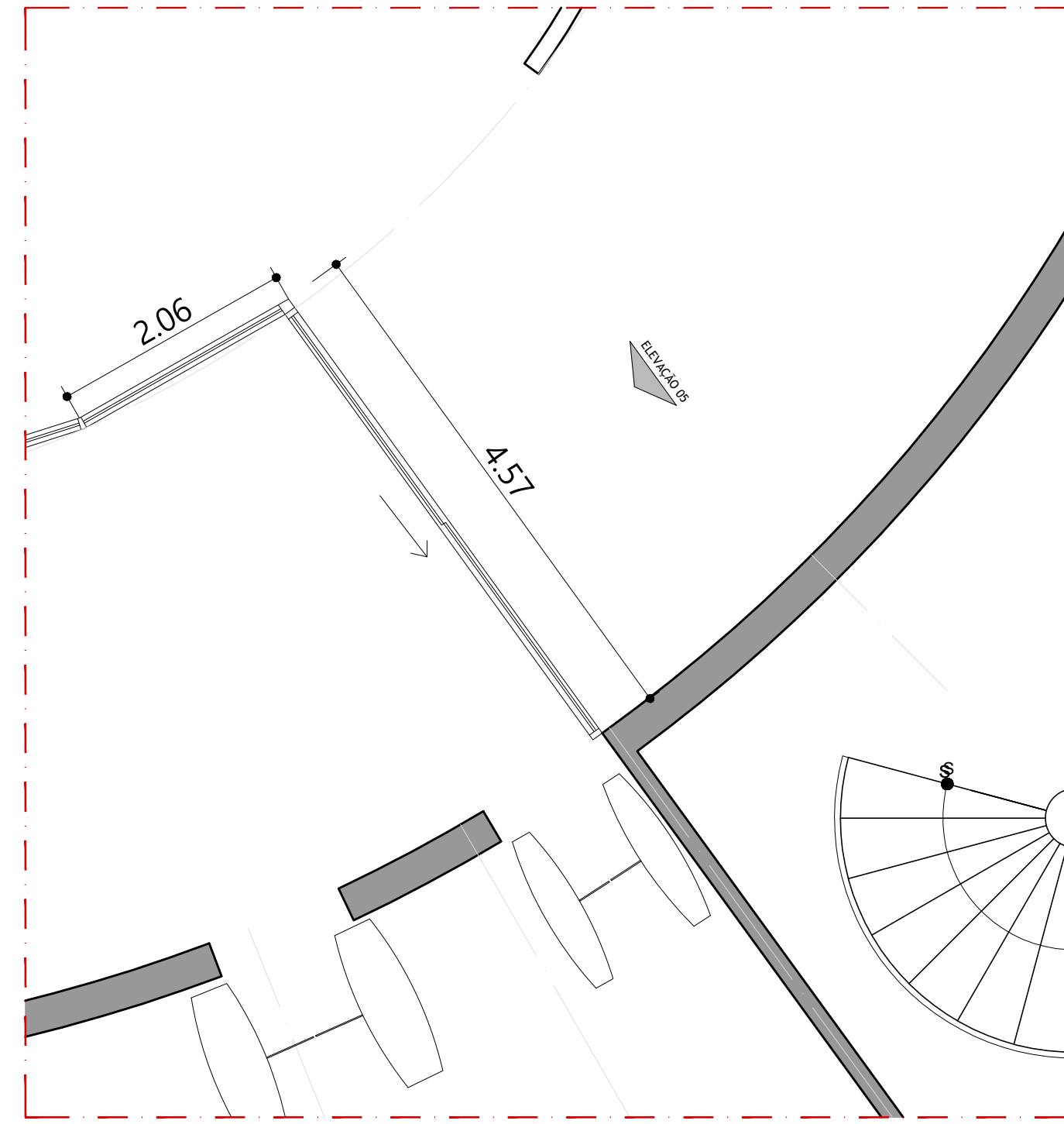
PLANTA BAIXA SANIT. PUB. MASCULINO
ESC.: 1:50



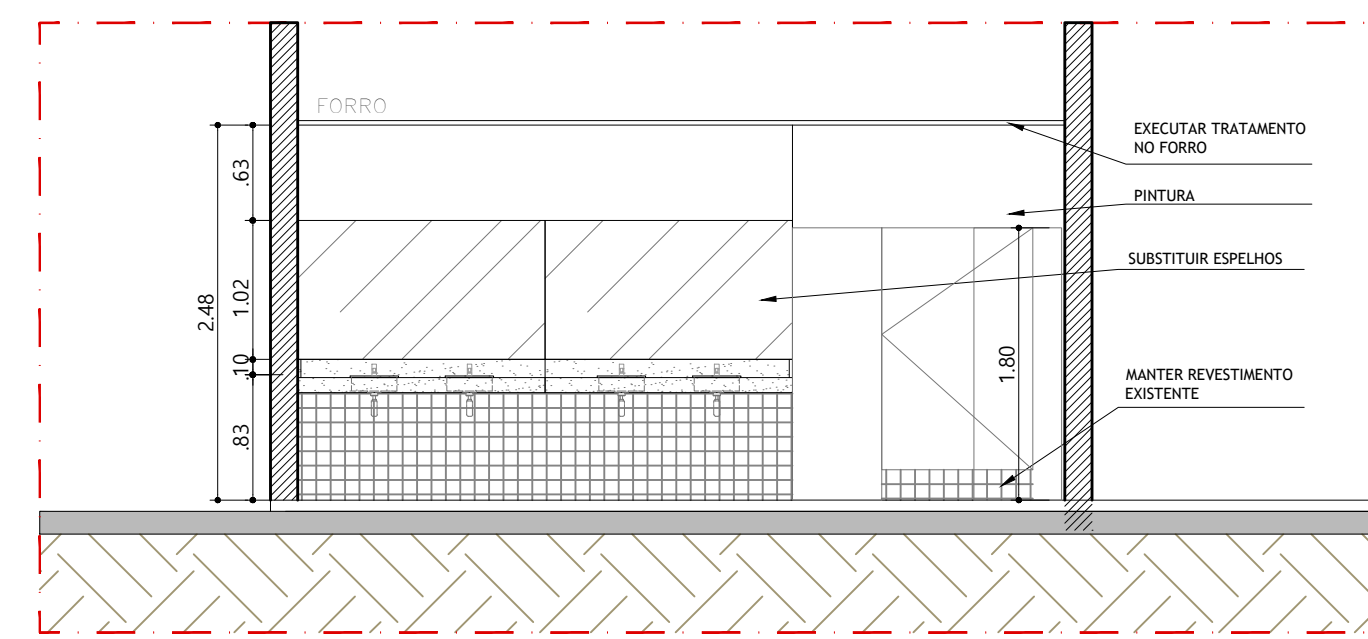
PLANTA BAIXA SANIT. PUB. FEMININO
ESC.: 1:50



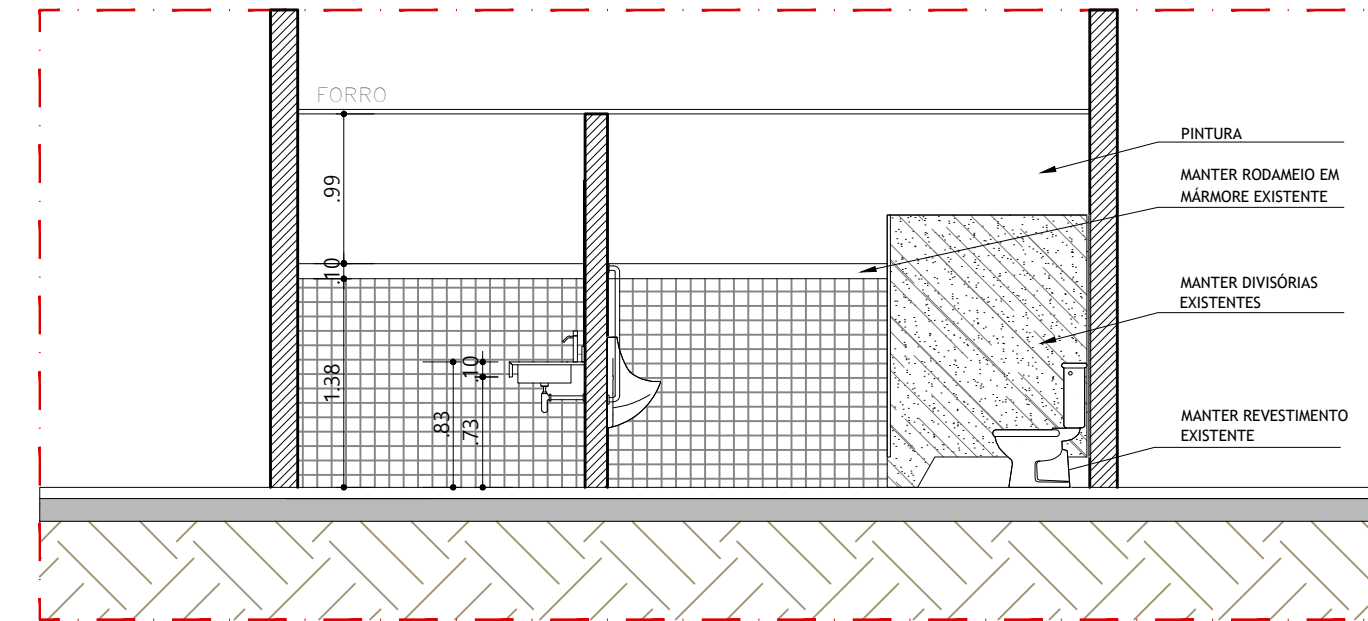
PLANTA DE LOCALIZAÇÃO - ELEVACÕES
ESC.: 1:250



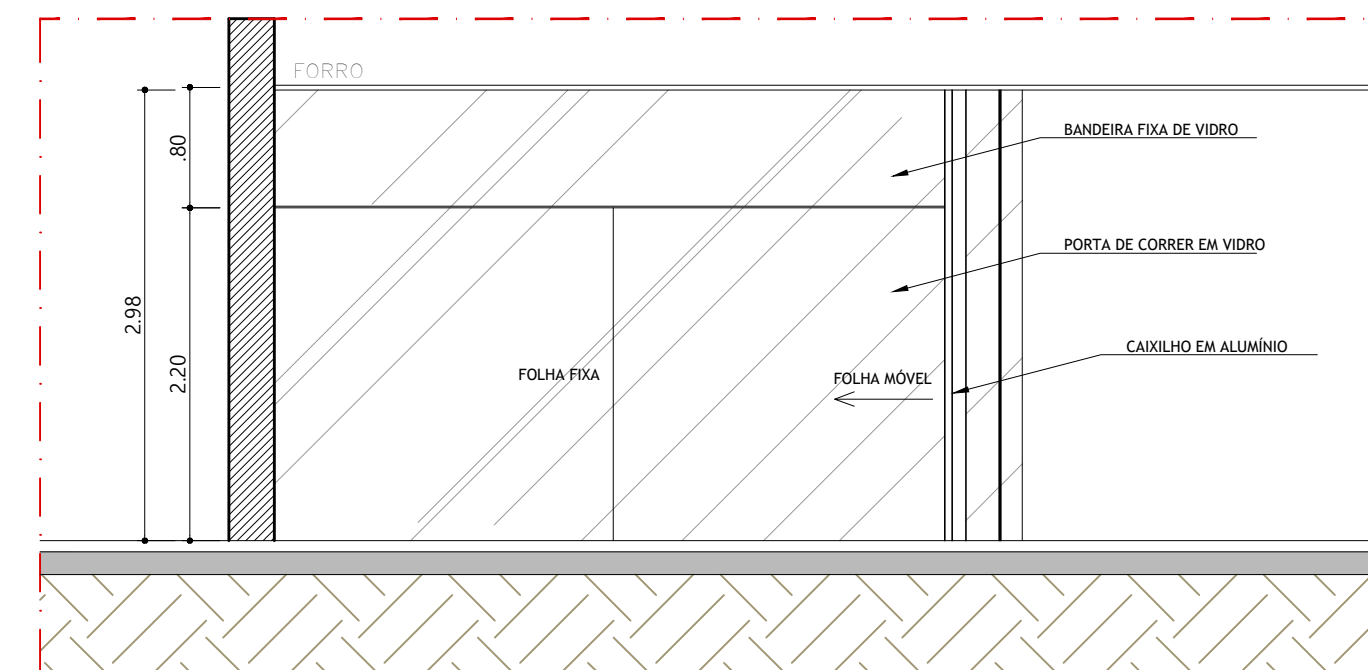
PLANTA BAIXA ACESSO
ESC.: 1:50



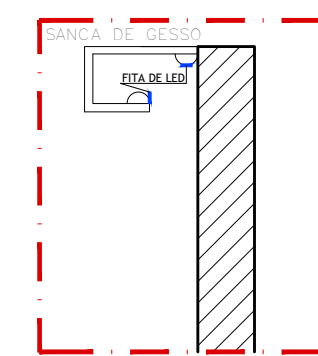
ELEVACÃO 01 SANIT. MASCULINO
ESC.: 1:50



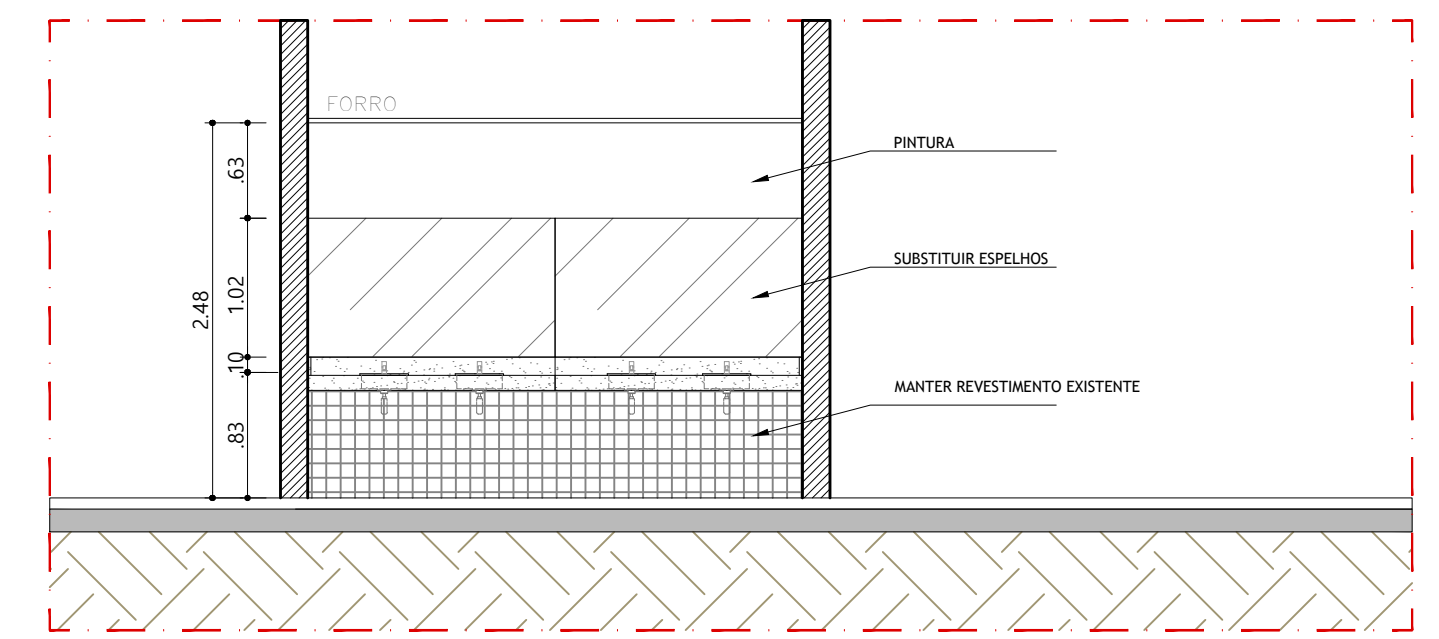
ELEVACÃO 02 SANIT. PUB. MASCULINO
ESC.: 1:50



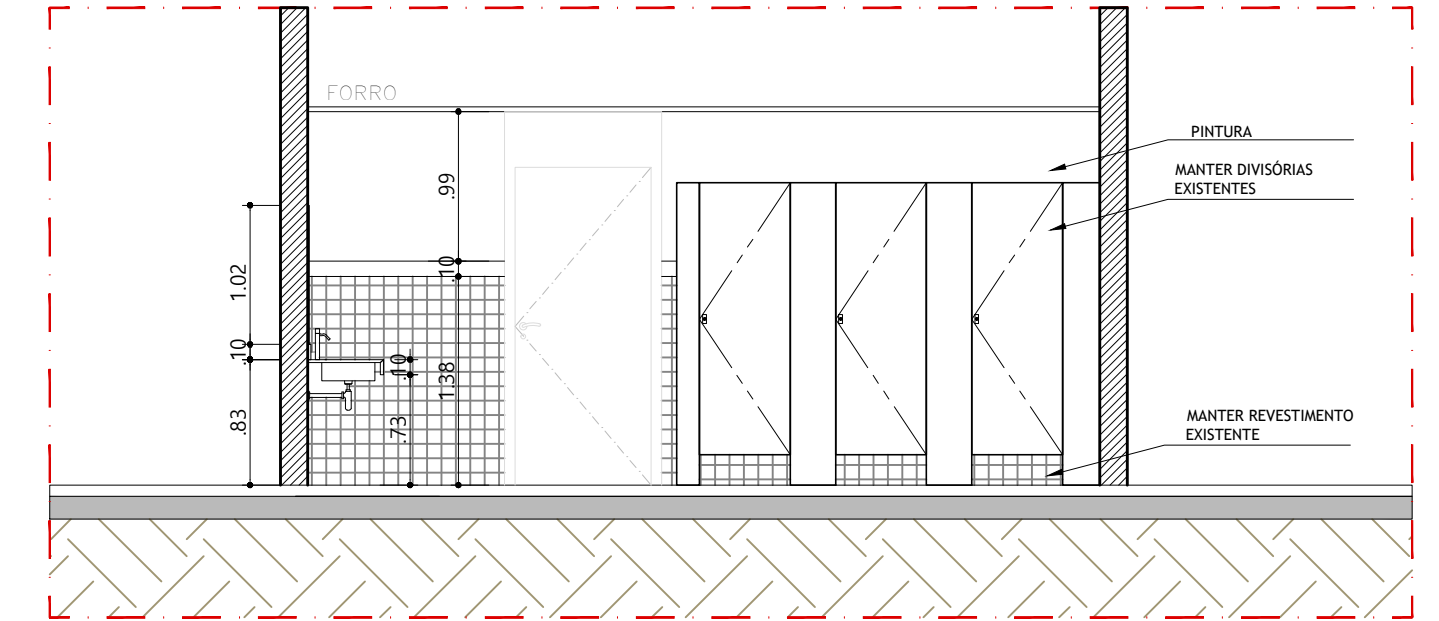
ELEVACÃO 05 PORTA DE VIDRO
ESC.: 1:50



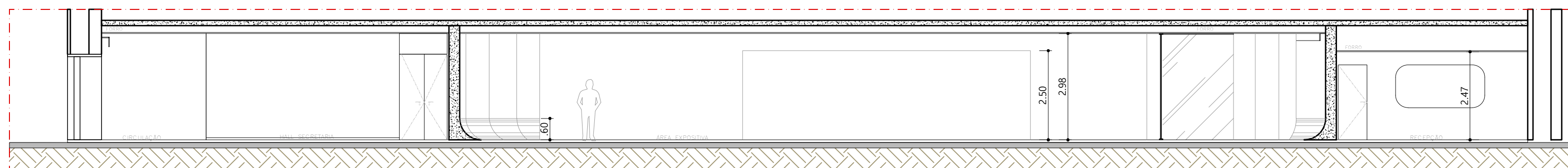
DETALHE SANCA DE GESSO SEM ESCALA



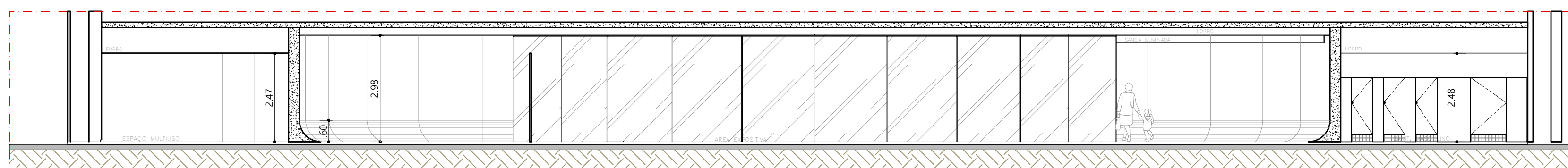
ELEVACÃO 03 SANIT. PUB. FEMININO
ESC.: 1:50



ELEVACÃO 04 SANIT. PUB. FEMININO
ESC.: 1:50



CORTE BB
ESC.: 1:100



CORTE AA
ESC.: 1:100

Título da Folha	Folha
Cortes e Elevações	14/14
Reforma da Secretaria de Estado dos Direitos da Pessoa com Deficiência Piso térreo do Memorial da América Latina Assunto:	
Secretaria de Estado dos Direitos da Pessoa com Deficiência Proprietário (s):	
Av. Auro Soares de Moura Andrade, 564 - Térreo - Barra Funda - São Paulo/SP Local:	
1:100 Escala	
Situação sem Escala 	Declaro que a aprovação do projeto não implica o reconhecimento por parte da prefeitura do direito de propriedade do terreno. Declaro que não concito em documento devidamente matriculado no registro de imóveis as obrigações contratuais previstas no artigo 247 da Lei 13.605/04.
Proprietário (s):	
Áreas (m²)	
Autor do Projeto: Davidson Ullmann Ricardo CREA:50632/0870/SP CCM nº 4.068.936-0 ART: 28027230201202329	
Arqº: Gabriela Bernardo Marasca	